



Arbeitsgemeinschaft Lebenshilfen
Ostniedersachsen



Reisen 2024



DANN KOMMEN SIE MIT UNS!

Unsere Reisen sind wie immer für Kinder, Jugendliche, junge Erwachsene und Erwachsene mit und ohne Beeinträchtigung.

Die Abfahrt zur Reise ist immer bei der Lebenshilfe, wo Sie Ihre Reise buchen. Den Weg zum Abfahrtsort und zu den Vortreffen müssen Sie selbst planen und bezahlen. Bei der Planung helfen wir Ihnen gerne.

Auf den Seiten mit den Reisen finden Sie am Rand Bilder.

Die Erklärung für die Bilder finden Sie auf Seite 71.

Reise-Preis

Viele Dinge werden in Deutschland immer teurer. Das sind zum Beispiel Gas und Strom. Auch Lebensmittel werden teurer. Auf unseren Reisen benötigen wir genau diese Sachen. Darum sind auch unsere Reisen wieder teurer.

Reisende, die nicht zu den Lebenshilfen der Vernetzung Ostniedersachsen gehören, bezahlen 10 % des jeweiligen Reisepreises mehr. Das nennt man Bearbeitungsgebühr.

Das ist im Reise-Preis

- Fahrtkosten, Unterkunft und 3 Mahlzeiten
- Geld für Ausflüge und Eintritt
- Reise-Begleitung und verschiedene Reise-Versicherungen (Seite 63)

Ein Tipp für Sie

Ob es noch freie Plätze für eine Reise gibt, können Sie in unserer Reise-Datenbank im Internet nachschauen unter:

www.lebenshilfe-vernetzung.de

Wenn Sie Fragen zu den Reisen haben: Wir beraten Sie gerne.

Arbeitsgemeinschaft Reiselust

Lebenshilfen Ostniedersachsen

[Lebenshilfe Braunschweig](#), [Lebenshilfe Goslar](#), [Lebenshilfe Peine-Burgdorf](#),
[Lebenshilfe Helmstedt-Wolfenbüttel](#) und [Lebenshilfe Wolfsburg](#).

SO MELDEN SIE SICH AN

Die Reise-Anmeldung finden Sie auf Seite 65.

Auch auf unseren Internetseiten finden Sie die Reise-Anmeldung.

Füllen Sie die Reise-Anmeldung aus.

Die Adresse der Lebenshilfe, bei der Sie mitfahren möchten, steht auf Seite 70.

Alle Anmeldungen werden erst ab dem 08.01.2024 bearbeitet.

Wenn mehr Anmeldungen eingegangen sind, als es Reiseplätze gibt, wird gelost. Dann haben alle die gleiche Chance.

Wir schicken Ihnen einen Brief:

- Wenn Sie einen Reiseplatz bekommen haben, dann gelten die Bedingungen ab Seite 60.

Wir schicken Ihnen eine **Anmelde-Bestätigung** zu. In dem Brief steht, dass Sie mitfahren können.

In dem Brief ist auch ein Frage-Bogen. Der Frage-Bogen heißt **Teilnahme-Bogen**.

Sie müssen den Teilnahme-Bogen richtig und ganz ausfüllen.

Schicken Sie uns den Teilnahme-Bogen **sofort** zurück, damit wir gut planen können. Schreiben Sie die Hilfe auf, die Sie brauchen.

Wenn Angaben fehlen oder nicht richtig ausgefüllt sind, kann es sein, dass Sie **nicht mitfahren** können.

Oder es kann sein, dass Sie früher nach Hause fahren müssen.

Die Kosten, die dadurch entstehen, müssen Sie selbst bezahlen.

- Wenn Sie keinen Platz bekommen haben, schicken wir Ihnen eine **Absage** zu. Dann können Sie sich eine andere Reise aussuchen.

Bitte schauen Sie unbedingt auf die Hinweise ab Seite 60.

INHALTSVERZEICHNIS



REISEN FÜR KINDER UND JUGENDLICHE

Mai

Bremervörde 7

Juni

Lenste 8

Juli

Overijssel in Holland 9

Müden an der Örtze 10

Oldenburg 11



REISEN FÜR JUNGE ERWACHSENE

April

Mallorca 13

Mai

Heidelberg 14

Juni

Egsmark Strand – Dänemark 15

Juli

Falkensee 16

August

Dresden 17

Bremervörde 18



REISEN FÜR ERWACHSENE

April

Metropolen ab Hamburg 20

Wüstring 21

Mai

Schottland 22

Malchin-Salem 23

Travemünde 24

Kiel 25

Leipzig 26

Born am Darß 27

Korfu 28

Juni

Schobüll bei Husum 29

Sardinien 30

Andalusien 31

Steinhuder Meer 32

Nordstrand/Nord-Friesland 33

De Lutte/Niederlande 34

Juli

Boltenhagen 35

Travemünde 36

Alt Bukow 37

Bremen 38

Rabenkirchen-Faulück/Kappeln 39

Mittenwald 40

August

Bad Kötzing **41**

Potsdam **42**

Loose/Eckernförde **43**

Ostseebad Rerik **44**

Horn – Bad Meinberg **45**

West-Bargum **46**

Seebeck **47**

September

Groß Briesen **48**

Arnstein-Alterode **49**

Bremen **50**

Wulsbüttel **51**

Loccum **52**

Naunhof bei Leipzig **53**

Stralsund **54**

Rhodos **55**

Boltenhagen **56**

November

Nürnberg **57**

Solo-Tours **58**

Wir planen Ihren Kurztrip **59**

Was Sie wissen müssen **60**

Reise-Anmeldung 2024 **65 + 66**

Reise-Geschenk-Gutschein **67**

Reise-Begleitung gesucht! **69**

Adressen **70**



© Thommy Weiss/pixelio.de

REISEN FÜR KINDER UND JUGENDLICHE



8 BIS 18 JAHRE

PFINGST-FREIZEIT

Wir werden 4 tolle Tage in Bremervörde haben und viel erleben. Fast wie Urlaub! Von Samstagmorgen bis Dienstag-nachmittag wohnen wir in dem Jugendhotel und werden mal schauen, was man für tolle Sachen in der Umgebung alles machen kann. Lass dich überraschen.



Das können wir machen

Zoo am Meer oder Klimahaus in Bremerhaven, großes Spielgelände, Fahrt zu Seehundbänken und vieles mehr.

www.ostel.de

Reisezeit

18.–21. Mai 2024

Hier meldest du dich an

Lebenshilfe Braunschweig e.V.

Waltraud Cordes

☎ 0531 47 19 366

waltraud.cordes@lebenshilfe-braunschweig.de

Reisenummer

BS 7/2024

Preis

700 €





15
Tage

12
Plätze



FERIENCAMP IN GRÖMITZ

Mit vielen anderen Kindern aus Braunschweig und der Umgebung erlebst du 2 tolle Wochen am Meer. Der Strand ist nur 350 Meter entfernt und in 3 Minuten zu Fuß zu erreichen. Du schläfst in großen Zelten auf festen Betten. Das wird ein Abenteuer.



Das können wir machen

Ausflug zu den Karl-May-Festspiele und dem Hansa-Park, Baden in der Ostsee, Sandburgen bauen, viele Bastelangebote und vieles mehr.

www.feriencamp-lenste.de

Reisezeit

28. Juni – 12. Juli 2024

Hier meldest du dich an

Lebenshilfe Braunschweig e. V.
Waltraud Cordes

☎ 0531 47 19 366

waltraud.cordes@lebenshilfe-braunschweig.de

Reisenummer

BS 8/2024

Preis

1450 €



GROSSER SPASS IN t'KEAMPKE

In diesem Ferien-Dorf gleich hinter der holländischen Grenze gibt es viele tolle Draußen-Spiel-Geräte. Auf dem Dorfplatz gibt es ein bodentiefes Trampolin-Kissen, Nestschaukeln und einen Mini-Streichelzoo. Viele Ausflüge stehen auf dem Programm.



Das können wir machen

Kanu fahren, eine Planwagenfahrt, Besuch einer Kerzenmacherei, im Freizeitpark Hellendoorn, schwimmen gehen und vieles mehr.

www.reiseservice-henser.de

Reisezeit

15.–22. Juli 2024

Hier meldest du dich an

Lebenshilfe Braunschweig e. V.

Waltraud Cordes

☎ 0531 47 19 366

waltraud.cordes@lebenshilfe-braunschweig.de

Reisenummer

BS 9/2024

Preis

1630 €



FERIEN IN DER SÜDHEIDE



Die Reise nach Müden ist für Schülerinnen und Schüler ab 6 Jahren. Wir wohnen in einer modernen Jugendherberge nahe der Örtze. Die Örtze zählt zu den größten naturbelassenen Flüssen der Lüneburger Heide.

Das können wir machen

Ausflug zum Wilseder Berg, Besuch des Müdener Tierparks, Kutschfahrten durch die Heide, Heidschnucken – das sind besondere Schafe – anschauen, Paddeln auf der Örtze und vieles mehr.

www.jugendherberge.de/jugendherbergen/muedenoertze/

Reisezeit

29. Juli – 3. August 2024

Hier meldest du dich an

Lebenshilfe Peine-Burgdorf GmbH

Laura Hillegeist

☎ 05171 94 01 211

fud-peine@lhpb.de

Reisenummer

PB 10/2024

Preis

820 €



© FuD Lebenshilfe Peine-Burgdorf GmbH 2022



© DJH Landesverband Hannover e. V.

STÄDTETRIIP IM NORDEN NIEDERSACHSENS

Die Reise nach Oldenburg ist für Schülerinnen und Schüler ab 12 Jahren. Wir wohnen in einer modernen Jugendherberge in der Innenstadt von Oldenburg.



© TiM Caspary/pixelio.de

Das können wir machen

Tolle Ausflüge, zum Beispiel eine Stadt-Besichtigung, Ausflug zur Nordsee, Besuch des Schlossgartens, Schiffe am Stadthafen anschauen, Tretbootfahrten und vieles mehr.

www.jugendherberge.de/jugendherbergen/oldenburg/

Reisezeit

29. Juli – 3. August 2024

Hier meldest du dich an

Lebenshilfe Peine-Burgdorf GmbH

Laura Hillegeist

☎ 05171 94 01 211

fud-peine@lhpb.de

Reisenummer

PB 11/2024

Preis

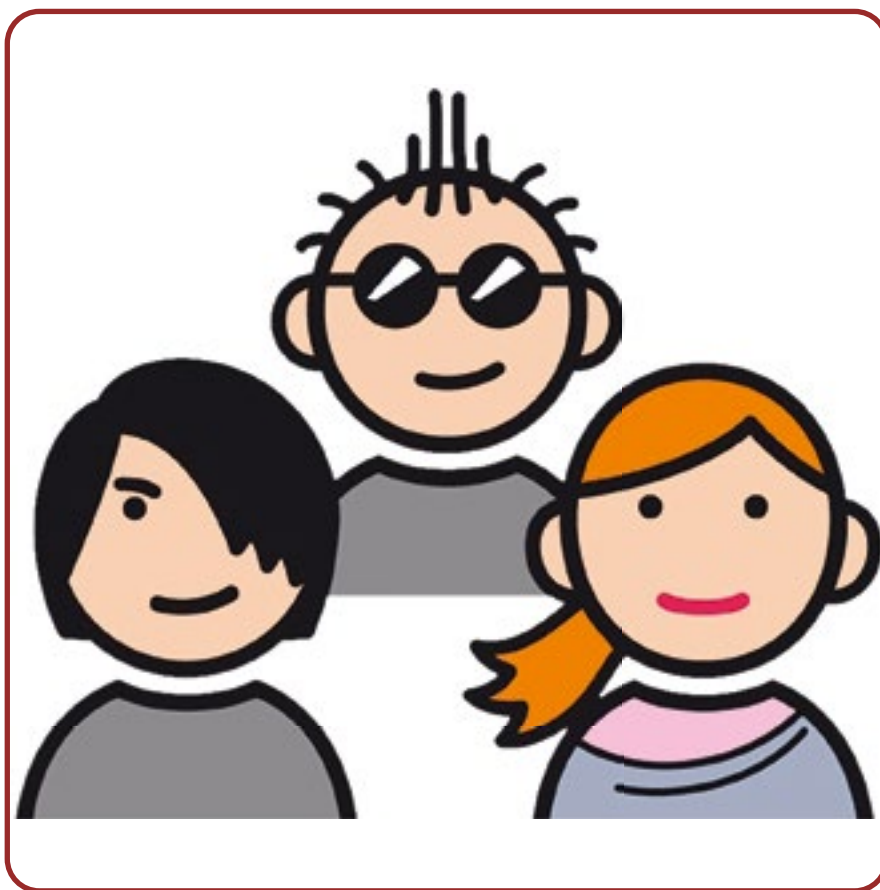
855 €



© DJH Jugendherbergen im Nordwesten



REISEN FÜR JUNGE ERWACHSENE



17 BIS 30 JAHRE

FRÜHLING AUF MALLORCA

Mitten in Cala Ratjada bietet die All In Clubanlage Hotel Cala Ratjada*** eine lebendige Umgebung für Freunde langer Partynächte. Badefreunde werden den großzügigen Pool und den Strand der nahegelegenen Badebucht lieben.



Das können wir machen

Schöne Ausflüge wie der Besuch der „Cuevas del Drach“, der Tropfsteinhöhle bei Porto Christo, Bahnfahrt mit dem „Roten Blitz“, Valdemossa, Marineland mit Delfin- und Seehundshow, Schiff-Fahrt, Märkte und vieles mehr.

www.ClubhotelCalaRatjada.com

Reisezeit

26. April – 3. Mai 2024

Hier melden Sie sich an

Lebenshilfe Goslar gemeinnützige GmbH

Yvonne Janik/Tanja Kruse

☎ 05321 319 53 80

reisen@lebenshilfe-goslar.de

Reisenummer

GS 13/2024

Preis

1950 €



© Andreas Hermsdorf/pixelio.de





5
Tage

7
Plätze



HEIDELBERG, WIR KOMMEN

Es gibt in Heidelberg eine schöne Altstadt mit vielen kleinen Straßen und Gassen. Das Heidelberger Schloss und der Zoo sind sehr spannend und interessant. Es gibt viele tolle Kneipen, die wir besuchen wollen. Wir wohnen in einer Jugendherberge. Die Jugendherberge ist in der Stadt, so dass wir alles zu Fuß erreichen.



Das können wir machen

Stadtbummel und Stadtführung, Besichtigung des Heidelberger Schlosses, Ausflug in den Zoo, Schiff-Fahrt auf dem Neckar, Chillen am Beach-Neckar-Strand und vieles mehr.

www.jugendherberge.de/jugendherbergen/heidelberg

Reisezeit

13. – 17. Mai 2024

Hier melden Sie sich an

Lebenshilfe Goslar gemeinnützige GmbH

Yvonne Janik/Tanja Kruse

☎ 05321 319 53 80

reisen@lebenshilfe-goslar.de

Reisenummer

GS 14/2024

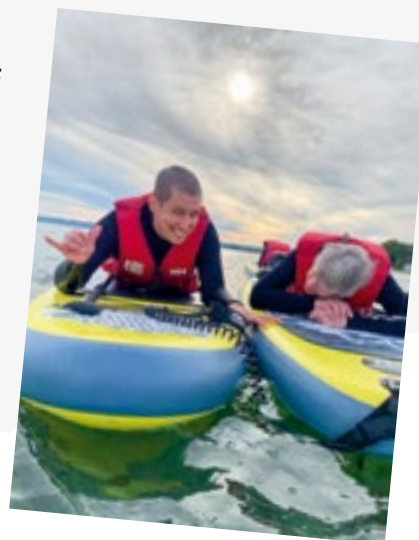
Preis

979 €



WASSERSPORT MACHT SPASS

Freue dich auf Surfen auf dem Wasser. Das Rauschen des Meeres, der Ritt auf dem Salzwasser – das alles macht einfach nur glücklich. Surfen, Wellenreiten und Stand Up Paddling (SUP) macht nicht nur extrem viel Spaß, sondern verbessert auch die Balance. Wir schlafen in einem Ferien-Haus in der Nähe der Surfschule. Komm mit uns!



Das können wir machen

Auf einer Welle reiten, den Wind im Segel spüren oder einen Fluss auf einem SUP runterfahren und vieles mehr.

<https://bluespirit.dk/de/handicap-reisen>

Reisezeit

15.–22. Juni 2024

Hier melden Sie sich an

Lebenshilfe Braunschweig e. V.
Waltraud Cordes

☎ 0531 47 19 366

waltraud.cordes@lebenshilfe-
braunschweig.de



Reisennummer

BS 15/2024

Preis

1820 €





8
Tage

12
Plätze



URLAUB VOR DEN TOREN BERLINS

Wir entdecken Brandenburg und Berlin. Wir wohnen in einer Herberge mit großem Außengelände. Es gibt viele Ausflugsziele in Brandenburg. Nach Berlin ist es nicht weit. Dort gibt es viele bekannte Sehenswürdigkeiten.



© Sterntal

Das können wir machen

Bummeln in Berlin oder Potsdam, Ausflug in den Filmpark Babelsberg oder ins Schloss Sanssouci, Schifffahrt auf der Havel und vieles mehr.

www.sterntal-havelland.de

Reisezeit

22. – 29. Juli 2024

Hier melden Sie sich an

Lebenshilfe Peine-Burgdorf GmbH

Annekathrin Bellan

☎ 05171 76 97 563

freizeit.peine@lhpb.de

Reisenummer

PB 16/2024

Preis

1030 €



© Beggert/pixelio.de

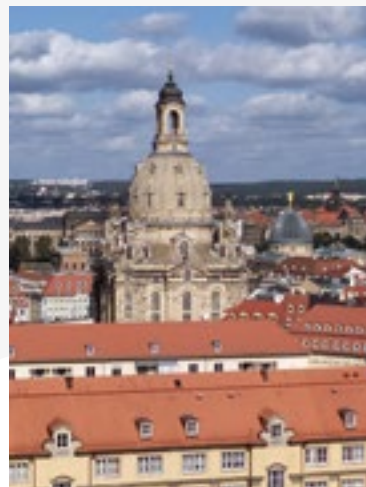


© Sterntal

STÄDTE-TOUR MIT SCHIFFS-ÜBERNACHTUNG

Wir fahren mit dem Zug nach Dresden und schlafen auf einem Schiff. Das wird ein Erlebnis.

Dresden hat viele interessante Sehenswürdigkeiten, die man gesehen haben muss. Wir sind viel zu Fuß unterwegs. Auch das Nachtleben in Dresden ist richtig klasse. Komm mit uns!!!!



Das können wir machen

City-Erlebnis-Tour, Elbefahrt zu der Brücke „Blaues Wunder“, Semper-Oper, Zwinger, Panometer Dresden, Kneipen und Clubs und vieles mehr.

www.cvjm-Schiff-dresden.de

Reisezeit

18.–23. August 2024

Hier melden Sie sich an

Lebenshilfe Braunschweig e. V.

Waltraud Cordes

☎ 0531 47 19 366

waltraud.cordes@lebenshilfe-braunschweig.de

Reisenummer

BS 17/2024

Preis

1280 €





6

Tage

8

Plätze



COOLE REISE – FAST AN DIE NORDSEE

Das klingt nach Jugendherberge und Hagebuttente in

Blechkannen. Aber nein! Das moderne Hostel zeigt, dass das längst nicht mehr so ist.

Ob jung oder alt – alle sind willkommen. Schon im Haus gibt

es coole Sachen, die man machen kann. Aber auch zum Beispiel im „Zoo am Meer“ werdet ihr viel erleben. Außerdem wird euch das super-leckere Essen umhauen.



Das können wir machen

Klimahaus Bremerhaven, Burg Bederkesa, Teufelsmoor, Künstlerdorf Worpswede, Columbus-Center in Bremerhaven und vieles mehr.

www.ostel.de



Reisezeit

19.–24. August 2024

Hier melden Sie sich an

Lebenshilfe Braunschweig e. V.

Waltraud Cordes

☎ 0531 47 19 366

waltraud.cordes@lebenshilfe-braunschweig.de

Reisenummer

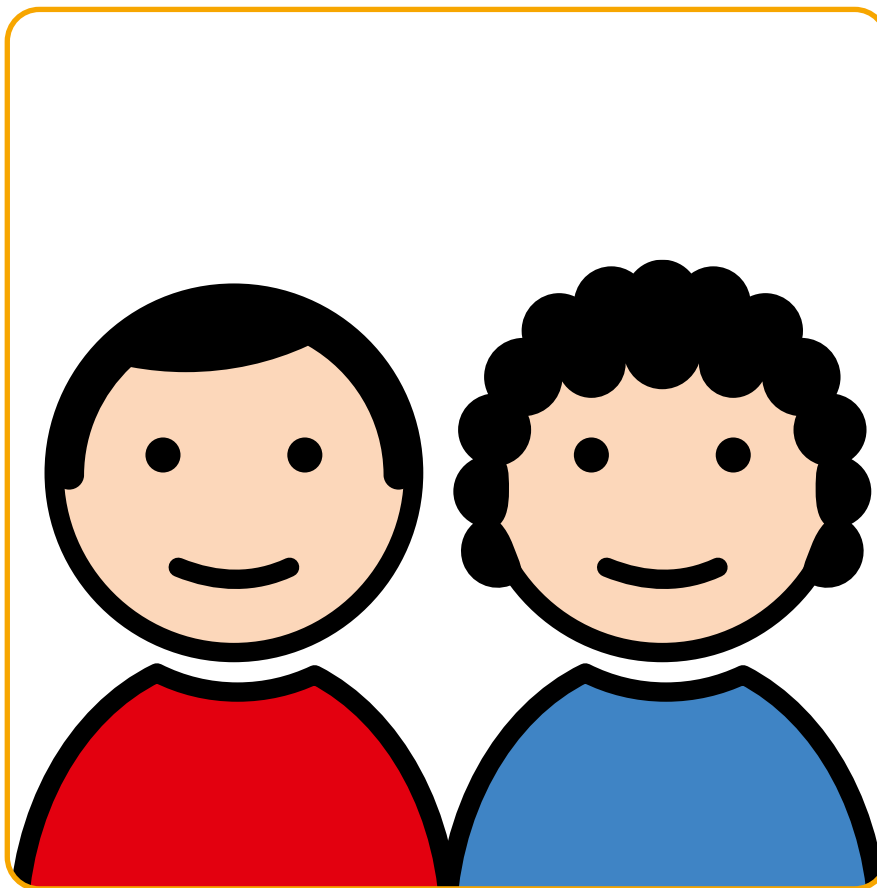
BS 18/2024

Preis

1180 €



REISEN FÜR ERWACHSENE

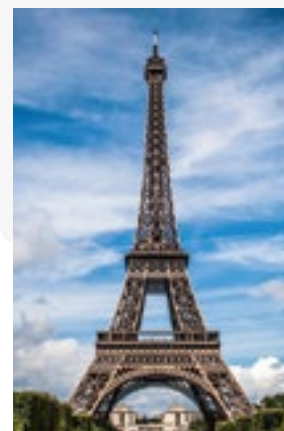


AB 18 JAHREN



AIDA: HAMBURG – PARIS – LONDON

Alles All In: Ein großes Erlebnis ist eine Reise mit dem Kreuzfahrt-Schiff „AIDAnova“, eines der größten Kreuzfahrt-Schiffe. Von Hamburg nach Rotterdam, Brüssel, Paris/ Le Havre und nach London/Southampton. Spaß, Sport, Partys und Shows mitmachen lassen keine Langeweile aufkommen. Wir wohnen auf Deck 5 in Doppelkabinen innen und Doppelkabinen mit Meerblick. Darum 2 Preise.



Das können Sie machen

Sportlich aktiv werden im Fitness-Bereich, in verschiedenen Pools, als Zuschauer oder Kandidaten bei Quiz-, Game- oder Kochshows teilnehmen und vieles mehr.

Ausflüge planen wir gemeinsam, sie sind nicht im Preis.

<https://aida.de/schiffe/aidanova>



Reisezeit

13.–20. April 2024

Hier melden Sie sich an

Lebenshilfe Braunschweig e. V.

Waltraud Cordes

☎ 0531 47 19 366

waltraud.cordes@lebenshilfe-braunschweig.de

Reisenummer

BS 20/2024

Preis

Preis 1: 2050 € (Innen-Kabine)

Preis 2: 2395 € (Meerblick-Kabine)



URLAUBSPARADIES IM OLDENBURGER LAND

Zwischen Oldenburg und Bremen liegt der Hof Heinemann. Sie wohnen im barrierefreien Gästehaus. Auf dem Hof gibt es einen Hund, Katzen, Ziegen, Hühner und Kaninchen. Von hier aus kann man schöne Ausflüge machen!



Das können Sie machen

Stadt-Bummel in Oldenburg, Bremerhaven und Bremen, Ausflug ins Klimahaus Bremerhaven oder in den Park der Gärten, Boots-Fahrt auf dem Bad Zwischenahner Meer und vieles mehr.

www.hofheinemann.de

Reisezeit

22.–29. April 2024

Hier melden Sie sich an

Lebenshilfe Peine-Burgdorf GmbH

Annekathrin Bellan

☎ 05171 76 97 563

freizeit.peine@lhpbd.de

Reisenummer

PB 21/2024

Preis

1130 €



© Dorothea Jacob/pixelio.de



8
Tage



10
Plätze



WUNDERSCHÖNE RUNDREISE



Wir fliegen nach Edinburgh. Auf einer wunderschönen Bus-Rundreise erleben Sie dann gemeinsam mit anderen Reisenden die Highlights Schottlands. Sie schlafen in zentralen Hotels, so dass Sie die Möglichkeit haben, sich auch in kleiner Gruppe etwas anzuschauen. Ein unvergleichliches Erlebnis.



© marge simpson/pixelio.de

Das können Sie machen

Entdeckung der schottischen Metropole Edinburgh, Fahrt durch die Highlands, Besuch einer Whisky Brennerei, Loch Ness mit Burgruine Urquhart Castel und vieles mehr.

www.busreise-schottland-kompakt

Reisezeit

im Mai 2024

Hier melden Sie sich an

Lebenshilfe Braunschweig e. V.

Waltraud Cordes

☎ 0531 47 19 366

waltraud.cordes@lebenshilfe-braunschweig.de



© Cubitus/pixelio.de

Reisenummer

BS 22/2024

Preis

ca. 2500 €



ERLEBNIS-URLAUB AM KUMMEROWER SEE

Mitten in der Mecklenburgischen Schweiz, direkt am Kummerower See, liegt das Ferienland Salem. Sie haben die Wahl zwischen Entspannung und Natur genießen oder Aktion und Abenteuer. Viele mögliche Freizeit-Aktivitäten lassen die Zeit schnell vergehen.



Das können Sie machen

Tolle Städte und romantische Dörfer erkunden, Wassersport, Kanu fahren, Baumwipfel- und Walderlebnispfad, Vogel- und Erlebnis-Park und vieles, vieles mehr.



www.ferienland-salem.de

Reisezeit

1.–8. Mai 2024

Hier melden Sie sich an

Lebenshilfe ambulante Dienste gGmbH

Arne Zimmermann

☎ 05331 937 113

a.zimmermann@lebenshilfe-he-wf.de

Reisenummer

WF 23/2024

Preis

1600 €





8
Tage

11
Plätze



URLAUB AM BRODTENER STEILUFER

Genießen Sie einen Aufenthalt in einem schönen Apartment-Ferien-Haus an der Ostsee. Sie können die Seele baumeln lassen oder erleben jeden Tag schöne Ausflüge. Gemeinsam folgen wir einigen Geheimtipps.



Das können Sie machen

Wanderungen und Walking am Strand, Fahrradtouren, Ausflüge mit dem Schiff. Fußball, Beach-Volleyball, gesellige Runden am Lagerfeuer oder in Theo's urgemütlicher Bauerndiele und vieles mehr.

www.theodor-schwartz-haus.de

Reisezeit

12. – 19. Mai 2024

Hier melden Sie sich an

Lebenshilfe ambulante Dienste gGmbH

Arne Zimmermann

☎ 05331 937 113

a.zimmermann@lebenshilfe-he-wf.de

Reisenummer

WF 24/2024

Preis

1390 €



SEGELN AUF DER OSTSEE

Sie gehen auf ein Abenteuer und wollen richtig was erleben? Der Schoner „Banjaard“ bietet Ihnen ein tolles Erlebnis auf der Ostsee. Ein Schoner ist ein Segelschiff mit großen Masten. Segeln Sie mit uns von Insel zu Insel, der Wind bestimmt die Richtung. Am Tag segeln wir, vielleicht auch bei starkem Seegang. Am Abend belohnen wir uns im Salon mit gutem Essen und Getränken von der Bar!

Sie müssen schwimmen können.

Das können Sie machen

Keine Frage – segeln, segeln, segeln! Fast alles lernen, was ein Seemann können muss. Gemeinsam kochen, schwimmen in der Ostsee, Spaziergänge in den Häfen und vieles mehr.

www.banjaard.net

Reisezeit

25.–31. Mai 2024

Hier melden Sie sich an

Lebenshilfe Braunschweig e.V.

Waltraud Cordes

☎ 0531 47 19 366

waltraud.cordes@lebenshilfe-braunschweig.de

Reisenummer

BS 25/2024

Preis

1280 €



Tage



Plätze





8
Tage

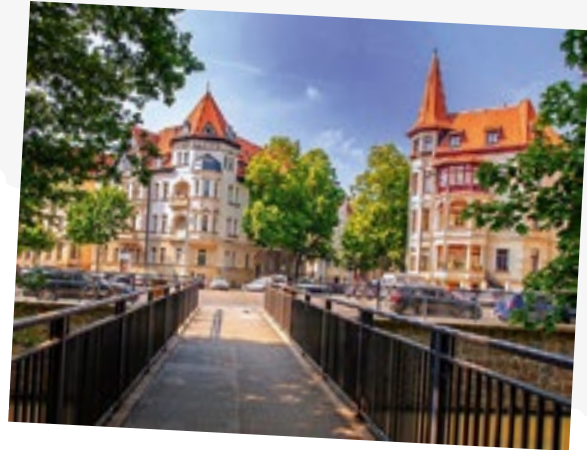
7
Plätze



KOMM MIT NACH SACHSEN!

Leipzig ist eine der schönsten Städte in Sachsen.

Die Jugendherberge liegt in der Nähe des Stadt-Zentrums. Es gibt viel zu sehen und zu entdecken! Lassen Sie sich überraschen.



Das können Sie machen

Stadt-Bummel, Kneipen-Abend, Leipziger Zoo-Besuch, Kino-Besuch, Motorboot-Fahrt auf dem Kanal und vieles mehr.

www.jugendherberge.de/jugendherbergen/leipzig/

Reisezeit

25. Mai – 1. Juni 2024

Hier melden Sie sich an

Lebenshilfe Wolfsburg gemeinnützige GmbH

Tatjana Fell

☎ 05361 870 207

tatjana.fell@lhwob.de

Reisenummer

WOB 26/2024

Preis

1089 €



SONNE IM HERZEN UND FÜSSE IM SAND

Verbringen Sie eine wunderschöne Woche in einem Reetdach-Haus auf der Halbinsel Born am Darß.

Der schöne Sandstrand liegt nur eine kurze Autofahrt entfernt. Hier hat man bei guter Sicht einen Blick auf Dänemark. Rostock und Stralsund können wir anschauen und auch in der näheren Umgebung sind ein schöner Leucht-Turm und ein Hafen zu finden.



Das können Sie machen

Spaziergang am Strand und Muscheln sammeln, Schwimmen im Meer, Ausflüge nach Rostock und Stralsund, Tierpark besuchen, Besuch vom Karls-Erdbeerhof, gemütliche Grillabende auf der Terrasse und vieles mehr.

www.boddenfischer-born.de

Reisezeit

27. Mai – 2. Juni 2024

Hier melden Sie sich an

Lebenshilfe Goslar gemeinnützige GmbH

Yvonne Janik/Tanja Kruse

☎ 05321 319 53 80

reisen@lebenshilfe-goslar.de

Reisenummer

GS 27/2024

Preis

1349 €



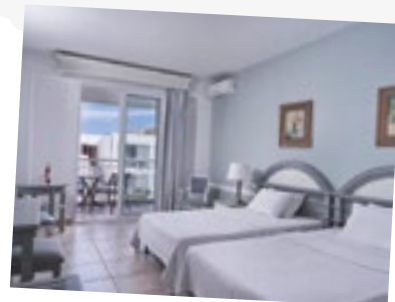


KALIMÉRA, SONNENSCHEN

Genießen Sie die Sonne Griechenlands. Korfu ist eine Insel im Mittelmeer. Sie wohnen in einem 4-Sterne-Hotel. Das „Labranda Sandy Beach Resort“ liegt direkt am Strand. Es gibt ein Unterhaltungs-Programm.

Das können Sie machen

Strand-Besuche, Besichtigung der Altstadt Korfus, Bummeln in Korfu, Spaziergang durch Agio Georgios Arigrades, Unterhaltsprogramm und vieles mehr.



www.labranda.com/de/sandy-beach-resort

Reisezeit

28. Mai – 4. Juni 2024

Hier melden Sie sich an

Lebenshilfe Peine-Burgdorf GmbH
Annekathrin Bellan

☎ 05171 7697563
annekathrin.bellan@lhpb.de



© Birthe Paprotka/pixelio.de

Reisenummer

PB 28/2024

Preis

1825 €



URLAUB AN DER NORDSEE

In Schobüll in der Nähe von Husum übernachten Sie im Ferien-Haus „Delphin“. Im großen Garten der Ferienanlage finden Sie Gelegenheiten zum Entspannen, eine Grillhütte und einen Sinnesweg. Die Anlage befindet sich in direkter Nähe zum Meer. Es wird nie langweilig – viele Ausflüge warten auf Sie.

Das können Sie machen

Shopping in Husum, Wikingerstadt Haithabu, Nordsee-Wattwanderung (Strandrolli möglich), Schiffsausflüge auf dem Meer, Westküstenpark und Robbarium in St. Peter-Ording und vieles mehr.



www.nordsee-jugendheim.de

Reisezeit

1.–8. Juni 2024

Hier melden Sie sich an

Lebenshilfe ambulante Dienste gGmbH

Arne Zimmermann

☎ 05331 937 113

a.zimmermann@lebenshilfe-he-wf.de

Reisenummer

WF 29/2024

Preis

1450 €





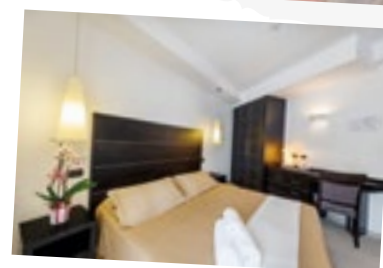
8
Tage

8
Plätze



FLIEGEN AB BRAUNSCHWEIG

Sie wohnen im schönen 4* AHR Baja Hotel & Spa direkt im Zentrum von Cannigione. Im Wind schaukeln die Schiffe und in der Ferne sieht man die Berge. Sardinien ist eine beeindruckende, wunderschöne Insel im Mittelmeer. In 2,5 Stunden fliegen wir direkt von Braunschweig nach Olbia, dem Flughafen von Costa Smeralda.



© AHR Baja Hotel & Spa (2 Fotos)

Das können Sie machen

Ausflüge an die Costa Smeralda, zur Hafen-Stadt Alghero, Orgosolo mit Mittagessen bei den Hirten, mit dem Schiff zur Insel Korsika oder Maddalena und vieles mehr.

<https://www.bajahotelcannigione.com>

Reisezeit

10.–17. Juni 2024

Hier melden Sie sich an

Lebenshilfe Braunschweig e. V.

Waltraud Cordes

☎ 0531 47 19 366

waltraud.cordes@lebenshilfe-braunschweig.de

Reisenummer

BS 30/2024

Preis

ab 1730 €

in Kooperation mit:

momento
Reisen für mich
by SCHMIDT



© DER SCHMIDT

JAÉN, CÓRDOBA UND GRANADA ENTDECKEN

Auf dieser Reise nach Andalusien bekommen Sie wieder viel zu sehen. Zwischen Granada und Córdoba liegt das einfache Landhaus mit Pool. Sie schlafen in Zimmern mit 2–3 Betten und wir kochen zusammen. Jeden Tag sind tolle Ausflüge geplant. Sie werden auch viel zu Fuß unterwegs sein. Reiseleiter Frank wird Ihnen die Schönheiten Andalusiens zeigen.

Das können Sie machen

Besichtigung der Fensterhöhlen von Pinar, Ausflug nach Granada, Baden im schönen Badeort Nerja, Córdoba mit den Königspalästen und königlichen Reitställen, Bummeln in Mezquita, Grillen und Chillen am eigenen Pool und vieles mehr.

www.elcortijuelo.com

Reisezeit

11.–20. Juni 2024

Hier melden Sie sich an

Lebenshilfe Braunschweig e.V.

Waltraud Cordes

☎ 0531 47 19 366

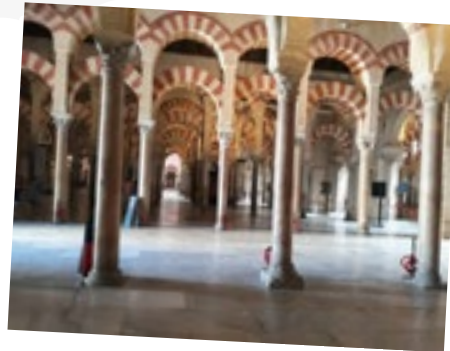
waltraud.cordes@lebenshilfe-braunschweig.de

Reisenummer

BS 31/2024

Preis

2130 €





8

Tage

6

Plätze



TIERISCHES FERIENERLEBNIS AM STEINHUDER MEER

Verbringen Sie mit uns wunderschöne Tage am Steinhuder Meer. Der Ferienhof ist eine Begegnungsstätte für Mensch und Tier. Ein riesiger Haustierpark mit Eseln, Schafen, Schweinen und Enten wartet auf Sie. Und natürlich noch viele Tiere mehr.



Das können Sie machen

Tiere streicheln, füttern und pflegen. Kaffeetrinken und Grillabend. Besuch Kunsthandwerker-Markt, Uferpromenade in Steinhude, Schweer's Aalräucherei, Biergarten am Wasser und vieles mehr.

www.ferienhof-idensen.de

Reisezeit

14.–21. Juni 2024



Hier melden Sie sich an

Lebenshilfe ambulante Dienste gGmbH

Arne Zimmermann

☎ 05331 937 113

a.zimmermann@lebenshilfe-he-wf.de

Reisenummer

WF 32/2024

Preis

1145 €



„HAUS TELSE“ IN NORD-FRIESLAND

Nordstrand ist eine kleine Halbinsel in der Nordsee, die mit dem Festland durch einen Damm verbunden ist. Das große Ferien-Haus liegt ganz nah am Meer und ist nur 500 Meter von einem Strand entfernt. Genießen Sie einen erholsamen Urlaub!



Das können Sie machen

Strand-Besuch, Spazieren auf dem Deich, Schiff-Fahrt, Kutsch-Fahrt durch das Watten-Meer, Besuch der Hafen-Stadt Husum und vieles mehr.

www.gruppenhaus-kruse.de

Reisezeit

17.–24. Juni 2024

Hier melden Sie sich an

Lebenshilfe Wolfsburg gemeinnützige GmbH
Tatjana Fell

☎ 05361 870 207

tatjana.fell@lhwob.de

Reisenummer

WOB 33/2024

Preis

1106 €





8

Tage

14

Plätze



IM LAND DER WINDMÜHLEN

Diese hübsche Ferien-Anlage in den Niederlanden ist wie ein kleines Dorf aufgebaut. Wir wohnen im Haus Beuk mit eigener Sauna und schönen Plätzen zum Entspannen. In der Umgebung gibt es viel zu entdecken. Freuen Sie sich auf einen tollen Urlaub!



Das können Sie machen

Käserei Besichtigung, Einkaufs-Bummel in Enschede, Ausflug zum Erlebnis-Bauernhof, Besuch der „Klompemakeerij (Holz-Schuh-Fabrik) Koop“ und vieles mehr.

www.handicapreisen-henser.de/haus/beuk/

Reisezeit

28. Juni – 5. Juli 2024

Hier melden Sie sich an

Lebenshilfe Wolfsburg gemeinnützige GmbH
Tatjana Fell

☎ 05361 807 207

tatjana.fell@lhwob.de

Reisenummer

WOB 34/2024

Preis

1229 €



DAS MEER IN SICHT

Hier können Sie den Wellen lauschen. Sie wohnen in einem Ferien-Dorf direkt am Ostsee-Strand. Es gibt auch einen kleinen Wald. Hier ist es erholungssam. Viele Ausflugs-Ziele warten auf Sie.

Das können Sie machen

Strand-Besuche, Spaziergänge auf der Promenade, Fahrt mit der Bäderbahn, Schiff-Fahrt, Besuch des Tierparks Wismar, Besuch des Piraten-Action-Theaters Grevesmühlen, Besuch des phanTechnikum und vieles mehr.

www.feriendorf-boltenhagen.de

Reisezeit

13.–20. Juli 2024

Hier melden Sie sich an

Lebenshilfe Peine-Burgdorf GmbH
Annekathrin Bellan

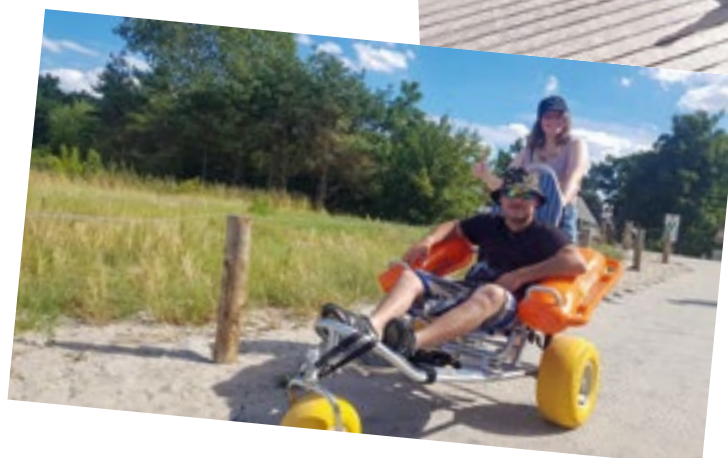
☎ 05171 76 97 563
freizeit.peine@lhpbd.de

Reisenummer

PB 35/2024

Preis

1270 €





WOHLFÜHLEN AUF PRIWALL

Das Naturfreunde-Haus auf der Halbinsel Priwall ist ideal für eine entspannende Reise. In einem kleinen Naturschutzgebiet können Sie hier perfekt die Seele baumeln lassen. Genießen Sie einen leckeren Kaffee auf unserer Sonnenterrasse.



Das können Sie machen

Spazieren gehen, Sonnenbaden, Schwimmen, Entspannen. Tischtennis, Radfahren oder Fußball. Ausflüge nach Lübeck, in den Vogelpark Timmendorfer Strand oder das Steinzeitdorf Kussow und vieles mehr.

www.naturfreundehaus-priwall.de

Reisezeit

14.–20. Juli 2024

Hier melden Sie sich an

Lebenshilfe ambulante Dienste gGmbH
Arne Zimmermann

☎ 05331 937 113

a.zimmermann@lebenshilfe-he-wf.de



Reisenummer

WF 36/2024

Preis

1315 €



ERHOLUNG AM MEER

Wir lassen es uns im Haus „Altes Pfarrhaus“ gut gehen. Der Ort Alt Bukow liegt zwischen Wismar und Kühlungsborn. Sie machen Urlaub in einem Haus mit Garten. Der Strand ist nicht weit entfernt.



© M.Dohmann

Das können Sie machen

Strand-Besuche, Schiff-Fahrt, Besuch des Piraten-Action-Theaters Grevesmühlen, Ausflug nach Rerik oder zur Insel Poel, Bummeln in Kühlungsborn und Wismar und vieles mehr.

www.nordlichter.de/de/unsere_haeuser/altes_pfarrrhaus

Reisezeit

21.–28. Juli 2024

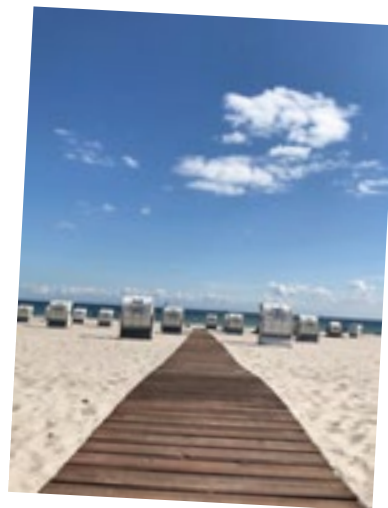
Hier melden Sie sich an

Lebenshilfe Peine-Burgdorf GmbH

Annekathrin Bellan

☎ 05171 76 97 563

freizeit.peine@lhp.de



© M.Dohmann

Reisenummer

PB 37/2024

Preis

1155 €



© Nordlichter





6
Tage

6
Plätze



BESUCH IN DER HANSESTADT

Die Jugendherberge der Hansestadt Bremen liegt mitten in der Innenstadt, direkt am großen Fluss „Weser“. Von hier aus können Sie perfekte Entdeckungstouren durch die schöne Altstadt unternehmen. Sie haben jeden Tag die Wahl zwischen Großstadt-Abenteuer oder Auszeit an der Weser. Vergessen Sie auch nicht, sich bei den Bremer Stadtmusikanten eine Portion Glück abzuholen!



Das können Sie machen

Beck's-Brauereiführung, Besuch des Weser-Stadions (Werder Bremen).

Schiff-Fahrt auf der Weser, Ausflug ins „Universum“ (Mit-Mach-Museum). Shoppingtour/ Bummeln, Stadt-Rundgang vom Liebfrauen-Kirchhof über den Marktplatz und Schnoor bis zur Böttcherstraße und vieles, vieles mehr.

www.jugendherberge.de/jugendherbergen/bremen/

Reisezeit

22. – 27. Juli 2024

Hier melden Sie sich an

Lebenshilfe ambulante Dienste gGmbH

Arne Zimmermann

☎ 05331 937 113

a.zimmermann@lebenshilfe-he-wf.de

Reisenummer

WF 38/2024

Preis

1215 €



FERIEN ZWISCHEN SCHLEI UND OSTSEE

Rabenkirchen-Faulück ist nicht weit vom Fluss Schlei und der Ostsee entfernt. Sie wohnen in einem großen Ferien-Haus mitten im Grünen. In der Umgebung gibt es viele schöne Freizeit-Möglichkeiten. Erleben Sie eine tolle Woche!



Das können Sie machen

Besuch des Tier-Parks Gettorf, Stadt-Bummel in Kappeln, Boots-Tour auf schönen Fluss-Läufen, Wale im Meer beobachten, Fahrt mit der Dampf-Eisen-Bahn und vieles mehr.

www.ottos-ferienhaus.de

Reisezeit

26. Juli – 2. August 2024

Hier melden Sie sich an

Lebenshilfe Wolfsburg gemeinnützige GmbH

Tatjana Fell

☎ 05361 870 207

tatjana.fell@lhwob.de

Reisenummer

WOB 39/2024

Preis

1179 €





8
Tage

10
Plätze



SERVUS ALPENGLÜCK

Mittenwald ist ein Luft-Kur-Ort in den bayerischen Alpen. Der Ort liegt nahe der Berge und dem Fluss Isar. Sie wohnen in einer schönen Ferien-Pension in Zwei- oder Drei-Bett-Zimmern mit Balkon und TV. Auf der Reise können Sie wandern und am Badesee entspannen.



© Peter Freitag/pixelio.de

Das können Sie machen

Wandern, Ausflüge zu verschiedenen Badeseen, Fahrt mit der Seil-Bahn, Kutsch-Fahrt, Besuch vom Geigen-Bau-Museum, Fahrt nach Innsbruck und vieles mehr.

www.gaestehaus-brummer.de

Reisezeit

28. Juli – 4. August 2024

Hier melden Sie sich an

Lebenshilfe Peine-Burgdorf GmbH
Annekathrin Bellan

☎ 05171 76 97 563

freizeit.peine@lhpb.de



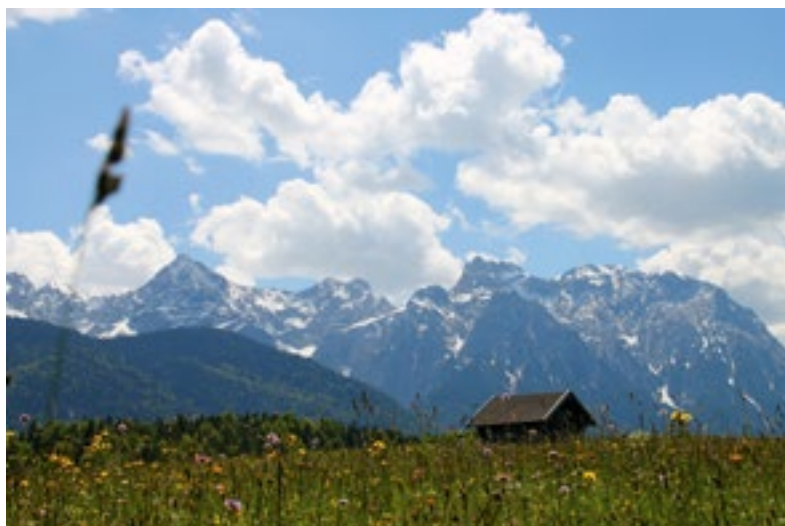
© Uwe Wagschal/pixelio.de

Reisenummer

PB 40/2024

Preis

1070 €



© Petra Dirscherl/pixelio.de

EIN HERZLICHES GRÜSS GOTT

Der Gasthof der Familie Fechter liegt im Bayerischen Wald. Es gibt liebevoll eingerichtete Zimmer mit 1–2 Betten. Von dem leckeren bayerischen Essen haben unsere Gruppen immer geschwärmt. Es gibt viele Ausflugs-Möglichkeiten.

Das können Sie machen

Herrliche Wanderungen, Sommer-Rodel-Bahn, Western-Stadt Pullman-City, Schloss Miltach, das Erlebnis-Bad „Aquacur“ und vieles mehr.

www.gasthaus-fechter.de

Reisezeit

5. – 14. August 2024

Hier melden Sie sich an

Lebenshilfe Braunschweig e. V.
Waltraud Cordes

☎ 0531 47 19 366

waltraud.cordes@lebenshilfe-braunschweig.de

Reisenummer

BS 41/2024

Preis

1630 €





6
Tage

6
Plätze



URLAUB IN POTSDAM-BABELSBERG

Die moderne Jugendherberge befindet sich mitten im charmanten Babelsberger Kiez, ganz in der Nähe der weltberühmten Filmstudios und dem Schloß Babelsberg.

In Potsdam wird es nie langweilig – verschiedene Attraktionen und Ausflüge warten schon auf Sie.



Das können Sie machen

Ausflug zum Filmpark Babelsberg, z. B. mit Blick hinter die Kulissen der berühmten Daily-Soap „GZSZ“. Abenteuerpark, Shopping-Tour/ Bummeln und vieles, vieles mehr.



www.jugendherberge.de/jugendherbergen/potsdam

Reisezeit

12. – 17. August 2024

Hier melden Sie sich an

Lebenshilfe ambulante Dienste gGmbH

Arne Zimmermann

☎ 05331 937 113

a.zimmermann@lebenshilfe-he-wf.de

Reisenummer

WF 42/2024

Preis

1035 €



FERIEN AUF CHARLOTTENHOF

Sie fahren nach Loose, in einen kleinen Ort in der Nähe der Ostsee. Sie wohnen in einem schönen Doppel-Haus im Schweden-Stil. Die Stadt Eckernförde mit ihrem historischen Hafen liegt ganz in der Nähe. An der Ostsee stehen viele Leucht-Türme. Von dort bietet sich ein toller Blick auf die Umgebung. Genießen Sie den Sommer!



© S. Hofschlaeger/pixelio.de

Das können Sie machen

Strand-Besuche, Baden in der Ostsee, eine Hafen-Rund-Fahrt, Besuch der Stadt Kappeln, Bummeln auf der Strand-Promenade von Eckernförde und vieles mehr.

www.ferien-auf-charlottenhof.de

Reisezeit

15.–22. August 2024

Hier melden Sie sich an

**Lebenshilfe Wolfsburg
gemeinnützige GmbH
Tatjana Fell**

☎ 05361 870 207

tatjana.fell@lhwob.de

Reisenummer

WOB 43/2024

Preis

1174 €



© Kurt Klement/pixelio.de

ZWISCHEN HAFF UND MEER



Rerik ist eine kleine Stadt an der Ostsee. Unsere gemütlichen Ferienhäuser liegen in einem Ferienpark und nur einen kurzen Fußweg vom Strand entfernt. Der Ferienpark bietet viel Platz und am Abend kann man eine gemütliche Runde spazieren gehen. Von der Seebrücke in Kühlungsborn kann ein unvergesslicher Blick auf Meer und Wellen geworfen werden.



Das können Sie machen

Stadtausflug nach Rostock und Kühlungsborn, Besichtigung einer Fisch-Räucherei, Schiff-Rund-Fahrt auf dem Salzhaff, Leucht-Turm-Besichtigung, Spaziergänge und Muscheln sammeln am Strand und vieles mehr.

www.awo.de/rerik-ostsee/unterkuenfte/Ferien-Haus-seeadler.html



Reisezeit

17. – 24. August 2024

Hier melden Sie sich an

Lebenshilfe Goslar gemeinnützige GmbH

Yvonne Janik / Tanja Kruse

☎ 05321 319 53 80

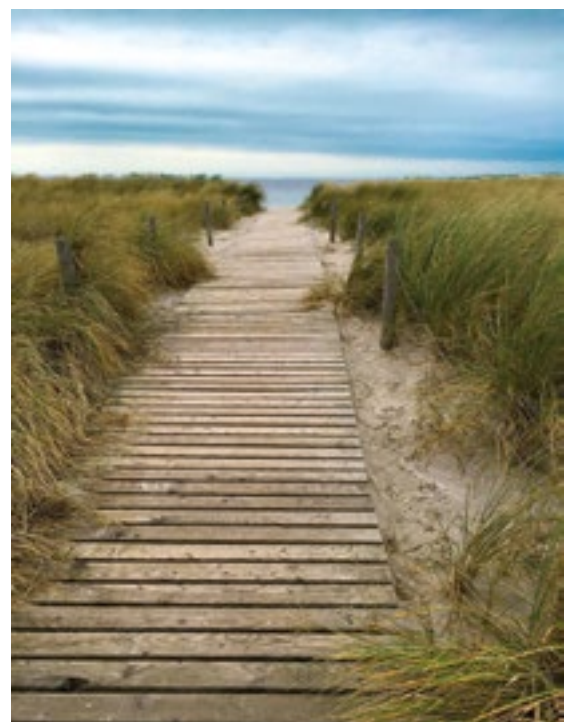
reisen@lebenshilfe-goslar.de

Reisennummer

GS 44/2024

Preis

1315 €



URLAUB IM TEUTOBURGER WALD

Das Friedrich-Blecher-Haus liegt – umgeben von Wald und Feldern – im schönen Teutoburger Wald. Das Haus, das Gelände und die Umgebung bieten für Ausflüge unendlich viele Möglichkeiten. Sie werden viel Spannendes erleben.



Das können Sie machen

Hausdetektiv-Spiel, Blasrohr-Schießen, Billard, Tischtennis, Kicker, Nacht-Wanderung, gesellige Abende am Lagerfeuer, Besuche der Adlerwarte Berlebeck und des Erlebnisbades Aqualip und vieles mehr.

www.friedrich-blecher-haus.de

Reisezeit

26. August – 1. September 2024



Hier melden Sie sich an

Lebenshilfe ambulante Dienste gGmbH

Arne Zimmermann

☎ 05331 937 113

a.zimmermann@lebenshilfe-he-wf.de

Reisenummer

WF 45/2024

Preis

1215 €



MOIN IN NORD-FRIESLAND



8

Tage

12

Plätze



Kommen Sie mit uns an die Nordsee. Dort gibt es einen tollen Ferienhof. Der Hof hat einen eigenen Streichelzoo, eine Riesen-Schaukel, große Dreiräder, Tandem und Kettcar. Viele Ausflüge warten auf Sie.



Das können Sie machen

Strand-Besuche, Schiff-Fahrten zur Insel Föhr oder den Seehund-Bänken, Stadt-Bummel in Flensburg, Ausflug nach Niebüll oder Husum, Ausflug ins Wikinger-Museum Haitabuh oder Freizeitpark Tolk-Schau und vieles mehr.

www.behindertenferien-nordsee.de

Reisezeit

26. August – 2. September 2024

Hier melden Sie sich an

Lebenshilfe Peine-Burgdorf GmbH
Annekathrin Bellan

☎ 05171 76 97 564

freizeit.peine@lhpb.de

Reisenummer

PB 46/2024

Preis

1050 €



© M. Dohmann



EIN HAUS AM SEE

Das gemütliche Ferien-Haus liegt am kleinen Vielitzsee in Brandenburg. Das Haus bietet einen schönen Wohnbereich, wo alle miteinander essen, klönen und zusammen sitzen können. Ein gemütlicher und großer Garten lädt zum Entspannen und Träumen ein. Seebeck ist ein kleiner Ort, man kann schöne Spaziergänge machen. Zum Stadtbummel können wir nach Neuruppin fahren. Die Alpakas auf den Alpakahof freuen sich auf den Besuch.



Das können Sie machen

Besuch des Schloss Oranienburg, Schmusen und Spaziergehen mit den Alpakas, Füße ins Wasser tauchen im Vielitzsee, Besuch in Neuruppin und Karl's Erdbeerhof in Elstal, Ausruhen und Entspannen im gemütlichen Garten und vieles mehr.

www.ferienparadies-seebeck.de

Reisezeit

28. August – 4. September 2024

Hier melden Sie sich an

Lebenshilfe Goslar gemeinnützige GmbH

Yvonne Janik/Tanja Kruse

☎ 05321 319 53 80

reisen@lebenshilfe-goslar.de

Reisenummer

GS 47/2024

Preis

1349 €





6
Tage

10
Plätze



REITERURLAUB IN BRANDENBURG

In einem kleinen Dorf liegt der Reiterhof Groß Briesen. Auf dem Hof am Rande des Havellandes wird für jeden ein individueller Reiturlaub mit tollem Erlebnis-Programm angeboten. Auf dem Hof gibt es über 200 Pferde und Ponys, da sollte doch für jeden das passende Pferd dabei sein. Sie können 2x am Tag reiten, wir wollen aber auch Ausflüge machen. Das wird gemeinsam geplant.



Das können Sie machen

Reiten und Pferdepflege, gemeinsam Pizza backen, Grillabend am Lagerfeuer mit Stockbrot, Ausflüge nach Berlin oder Potsdam und vieles mehr.

www.reiterhof-gross-briesen.de

Reisezeit

1.–6. September 2024

Hier melden Sie sich an

Lebenshilfe Braunschweig e. V.

Waltraud Cordes

☎ 0531 47 19 366

waltraud.cordes@lebenshilfe-braunschweig.de

Reisenummer

BS 48/2024

Preis

1520 €



AKTIVURLAUB IM HARZ

Alterode liegt im schönen Einetal im Harz. Die beiden Gästehäuser liegen auf einem schönen Außengelände mit großen, alten Bäumen, Parkbänken und Liegen zum Ausruhen. Hier ist Erholung angesagt. Freuen Sie sich darauf.



Das können Sie machen

Spaziergänge und Fahrrad-Touren, Wildpark und Bisonsgehege, Besuch der Burg Falkenstein und eines Reiterhofs, Kremser-Fahrt (Pferdekutsche), Abende am Lagerfeuer und vieles mehr.

www.heimvolkshochschule-alterode.de

Reisezeit

2.–9. September 2024

Hier melden Sie sich an

Lebenshilfe ambulante Dienste gGmbH

Arne Zimmermann

☎ 05331 937 113

a.zimmermann@lebenshilfe-he-wf.de

Reisenummer

WF 49/2024

Preis

1145 €





6
Tage

9
Plätze



ERLEBNIS AN DER WESER

Kommen Sie mit uns nach Bremen. Sie wohnen in einer Jugendherberge mitten in der Stadt. Hier wird Geschichte lebendig. Wir entdecken viele Sehenswürdigkeiten und das Stadtleben.



© Lisa Schwarz/pixelio.de

Das können Sie machen

„Märchenhafte“ Besichtigungen, Spaziergang durch „Das Viertel“ und durch das Schnoorviertel, Besuch des Wachskabinetts „Panoptikum“ und vieles mehr.

[www.jugendherberge.de/
jugendherbergen/bremen](http://www.jugendherberge.de/jugendherbergen/bremen)

Reisezeit

6. – 11. September 2024

Hier melden Sie sich an

Lebenshilfe Peine-Burgdorf GmbH
Annekathrin Bellan

☎ 05171 76 97 563
freizeit.peine@lhpb.de



© Karin Jung/pixelio.de

Reisenummer

PB 50/2024

Preis

770 €



© Karin Jung/pixelio.de

ERHOLUNG IST ANGESAGT

Wulsbüttel ist ein kleiner, gemütlicher Ort in der Mitte zwischen Bremen und Bremerhaven. Ein Grillplatz lädt zu gemütlichen Grillfesten ein. Etwas unterhalb der Häuser stehen gibt es einen Badesee. An sonnigen Tagen ist dies ein idyllischer Platz für Draußen-Spiele, zum Ausruhen, Wasserplanschen und Baden oder für ein Lagerfeuer.

Das können Sie machen

Die kleine Feldsteinkirche „Santa Lucia“, Tierpark Jaderberg, Schiff-Fahrt zu den Seehundbänken, Burg Bederkesa, Ausflüge nach Bremen und Bremerhaven zum Klimahaus und Deutsche Schiff-Fahrts-Museum, Kegeln, Kutschfahrt und vieles mehr.

www.hausampaschberg.de

Reisezeit

14.–21. September 2024

Hier melden Sie sich an

Lebenshilfe Braunschweig e. V.
Waltraud Cordes

☎ 0531 47 19 366

waltraud.cordes@lebenshilfe-braunschweig.de

Reisenummer

BS 51/2024

Preis

1380 €





TANZEN MACHT GLÜCKLICH

Wir fühlen den Rhythmus. Sie wohnen in einem Gruppenhaus am Wald. Sie nehmen an tollen Bewegungs- und Tanz-Angeboten teil. Im Anschluss können Sie sich im Grünen entspannen.



© Denkhaus Loccum

Das können Sie machen
Tanzen, bewegen, tanzen!
Ausflug zum Steinhuder Meer
und vieles mehr.

www.denkhaus-loccum.de

Reisezeit
16.–20. September 2024

Hier melden Sie sich an
Lebenshilfe Peine-Burgdorf GmbH
Annekathrin Bellan
☎ 05171 76 97 563
freizeit.peine@lhpb.de

Reisenummer
PB 52/2024

Preis
618 €



© Denkhaus Loccum



© Birgit Winter/pixelio.de

URLAUB IN SACHSEN

Das Haus Grillensee befindet sich am Stadtrand von Naunhof, ganz in der Nähe von Leipzig. Bei dieser Reise können Sie viel Ruhe auf dem großzügigen Außengelände genießen, aber auch viel bei den tollen Ausflügen erleben.

Das können Sie machen

Shopping-Ausflug nach Leipzig, Kletterwald, Alpaka-Wanderung, Waldlauf, Führung durch den Wald mit dem Förster, Bogenschießen, Floßbau, Fahrradtour, Schnitzeljagd, Fußball, Tischtennis, Basketball, Boccia, Billard und vieles mehr.

www.grillensee.de

Reisezeit

16.–21. September 2024

Hier melden Sie sich an

Lebenshilfe ambulante Dienste gGmbH
Arne Zimmermann

☎ 05331 937 113

a.zimmermann@lebenshilfe-he-wf.de

Reisenummer

WF 53/2024

Preis

1055 €





8

Tage

12

Plätze



TRAUM-STRAND AN DER OSTSEE

Die Jugendherberge in Stralsund liegt direkt am Ostsee-Strand. Die Halbinsel Devin in der Nähe ist ein tolles Natur-Schutz-Gebiet. In der Alt-Stadt Stralsund gibt es viel zu entdecken, zum Beispiel einen tollen Hafen. Freuen Sie sich auf schöne Tage!



Das können Sie machen

Erholung am Strand, Besuch des Karls-Erdbeerhofs, Besichtigung der Altstadt, Besuch des Meeres-Museums, Schiff-Fahrt, Stadt-Bummel, Spaziergänge in der Natur und vieles mehr.

www.stralsund.jugendherberge.de

Reisezeit

16.–23. September 2024

Hier melden Sie sich an

Lebenshilfe Wolfsburg gemeinnützige GmbH

Tatjana Fell

☎ 05361 870 207

tatjana.fell@lhwob.de

Reisenummer

WOB 54/2024

Preis

1099 €

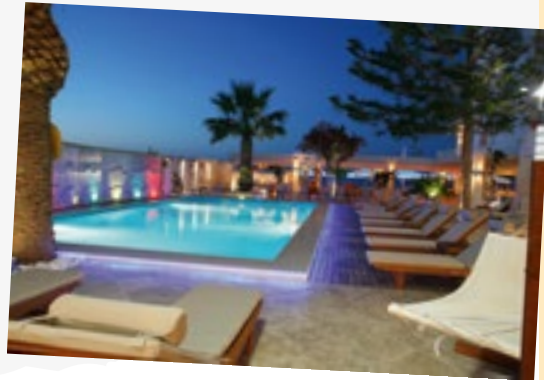


© Thommy Weiss/pixelio.de



RHODOS – SONNE, STRAND UND MEER

Das schöne Hotel ESPERIDES BEACH liegt direkt am herrlichen Sandstrand von Faliraki. Vor dem Hotel ist gleich eine Bushaltestelle, um zum Beispiel nach Faliraki zu fahren. Dort gibt es Geschäfte, Tavernen und Bars. Abends gibt es im Hotel Musik und Shows.



Das können Sie machen
Stadt-Besichtigung und Bummel in Faliraki und Rhodos-Stadt, eine Schiffstour und vieles mehr.



www.esperiagroup.gr/de/hotels/esperides

Reisezeit

23. September – 2. Oktober 2024

Hier melden Sie sich an

Lebenshilfe Braunschweig e. V.

Waltraud Cordes

☎ 0531 47 19 366

waltraud.cordes@lebenshilfe-braunschweig.de

Reisenummer

BS 55/2024

Preis

2360 €





8

Tage

7

Plätze



URLAUB AM OSTSEE-STRAND

Das Ferien-Dorf ist direkt am Meer. Es gibt einen schönen Strand, kleine Wälder und viele Schweden-Häuser. Hier können Sie sich gut erholen, aber auch tolle Ausflüge machen. Kommen Sie mit!



Das können Sie machen

Strand-Besuche, Fahrt mit der Bäder-Bahn, Bummeln auf der Strand-Promenade, Schiff-Fahrt, Besuch der Schmetterlings-Farm und vieles mehr.

www.feriendorf-boltenhagen.de

Reisezeit

28. September – 5. Oktober 2024

Hier melden Sie sich an

**Lebenshilfe Wolfsburg
gemeinnützige GmbH
Tatjana Fell**

☎ 05361 870 207

tatjana.fell@lhwob.de

Reisenummer

WOB 56/2024

Preis

1152 €



JA, IST DENN SCHON WEIHNACHTEN?

Wenn Sie Spaß daran haben, die Stadt Nürnberg zu Fuß kennenzulernen, dann ist dies eine schöne Reise für Sie.

Die Jugendherberge ist in einer alten Burg, die mitten im Stadtkern von Nürnberg liegt. Wir wollen durch die Stadt bummeln und die Kaiserburg besuchen. Natürlich gehen wir auch auf den „Christkindl-Markt“. Freuen Sie sich auf eine schöne Weihnachtsreise mit leckerem Lebkuchen und Punsch.

Das können Sie machen

Stadtführung in Nürnberg, Besuch des Tierparks und des Weihnachtsmarktes, ein Besuch im Turm der Sinne und vieles mehr.

www.jugendherberge.de/jugendherbergen/nuernberg/

Reisezeit

28. November – 2. Dezember 2024

Hier melden Sie sich an

Lebenshilfe Goslar gemeinnützige GmbH

Yvonne Janik/Tanja Kruse

☎ 05321 319 53 80

reisen@lebenshilfe-goslar.de

Reisenummer

GS 57/2024

Preis

1137 €





Solo-Tours

Selbstbestimmt reisen
in Deutschland

Buchung

Begrüßung

Begleitung

Ausflüge

Sie möchten ohne Begleitung verreisen?
Sie möchten in Deutschland eine Stadt
kennenlernen oder Urlaub machen?
Sie möchten selbst bestimmen, was Sie
unternehmen?

Wir helfen Ihnen bei der Planung und Buchung Ihrer Reise!

In Ihrem Urlaubsort gibt es eine Lebenshilfe.
Sie kann Sie im Urlaub unterstützen.

- Sie können am Bahnhof abgeholt werden
- Sie können in Ihr Hotel gebracht werden
- Sie bekommen Tipps für Ausflüge und Sehenswürdigkeiten
- Sie können einen Assistenten für Ausflüge buchen
- Sie bekommen eine Telefon-Nummer für Notfälle
- und vieles mehr ...

Sie haben Interesse? Sie haben noch Fragen?

Hier finden Sie Informationen:
www.lebenshilfe-tours.de/solo-tours
oder scannen Sie den QR-Code.



Oder lassen Sie sich beraten:

Waltraud Cordes
Lebenshilfe Braunschweig e. V.
☎ 0531 47 19 366

WIR PLANEN IHREN KURZTRIP

Wollen Sie sich mit ein oder mehreren Leuten einen Wunsch erfüllen? Einfach mal ein paar Tage raus? Vielleicht mit eigener Begleitung? Hier einige Beispiele. Wir organisieren das gerne für Sie.



© Jonas Harst/pixelio.de

Musical-Wochenende in Hamburg

- 2 Übernachtungen
- Fahrtkosten
- falls gewünscht Begleitung
- Eintrittskarten z. B. König der Löwen, Eisprinzessin
- Besuch im Miniatur-Wunderland, Landungsbrücken, Barkassen-Fahrt



Bundesliga Wochenende nach Wunsch

- 2 Übernachtungen
- Fahrtkosten
- falls gewünscht Begleitung
- Eintrittskarten für Fußballspiel nach Wahl
- Sightseeing, das heißt Stadtrundfahrt



Erlebnistouren im Harz

- 2 Übernachtungen
- Fahrtkosten
- falls gewünscht Begleitung
- Sommerrodelbahn, Aussichtsturm, Wandern



Tropical-Island in Berlin

- 1 Übernachtung im Freizeit-Park
- Fahrtkosten
- falls gewünscht Begleitung
- Eintrittskarten für Baden, Rutschen, Sauna, Regenwald...



Konzertbesuch nach Wunsch

- 1 Übernachtung
- Fahrtkosten
- falls gewünscht Begleitung
- Eintrittskarten z. B. Mark Foster, Roland Kaiser, Lena ...

WAS SIE WISSEN MÜSSEN

Sie können mit uns reisen,

- wenn Sie sich in einer Gruppe wohl fühlen und sich mit anderen gut verstehen,
- wenn Sie sich oder andere nicht in Gefahr bringen oder ihnen wehtun,
- wenn Sie sich so verhalten, dass wir Sie immer gut unterstützen können,
- wenn Sie sich an Absprachen halten.

Wenn das alles für Sie zutrifft, freuen wir uns auf Sie!

Wenn nicht, kann es sein, dass Sie früher abgeholt werden müssen.

Das Geld für die Rückreise müssen Sie selbst bezahlen.

Hilfsmittel

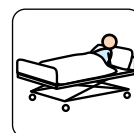
Bitte schreiben Sie auf die Reise-Anmeldung, welche Hilfsmittel Sie mitbringen.



Hilfsmittel sind zum Beispiel Lifter, Rollator, Rollstuhl, elektrischer Rollstuhl, Dusch-Rolli, Vorlagen und/oder andere Inkontinenz-Hilfen und so weiter. Dafür brauchen wir Platz im Bus. Wenn etwas fehlt, kaufen wir es oder leihen es aus. Das müssen Sie dann bezahlen.

Wenn Sie ein Pflege-Bett brauchen, **müssen Sie uns das vor der Reise sagen.**

Wenn es das Pflegebett in der Unterkunft nicht gibt, müssen Sie dafür extra bezahlen. Wir helfen Ihnen, das Pflegebett zu besorgen.



Vortreffen

Vor der Reise laden wir Sie zu einem Treffen ein. Das Treffen heißt Vortreffen. Bei dem Vortreffen lernen sich alle Reisenden und die Reise-Begleitungen kennen.



Sie müssen zum Vortreffen kommen. Wenn Sie nicht kommen können, müssen Sie uns einen neuen Termin zum Kennenlernen sagen. Sie können nur mitfahren, wenn eine Reise-Begleitung Sie kennengelernt hat. Dieses Zusatz-Vortreffen kostet für Sie 80 €.

Das ist wichtig: *Es gibt keine Nachtwache auf Reisen.*

Wenn Sie in der Nacht viel Hilfe brauchen, müssen Sie das vor der Reise sagen. Wir versuchen eine Lösung zu finden.

Reise-Zuschuss

Rechnung für die Reise

Wir schicken Ihnen eine Rechnung. Bitte bezahlen Sie diese Rechnung bis 30 Tage vor der Abfahrt.

Geld von der Kranken-Kasse?

Vielleicht können Sie Geld für Ihre Reise bekommen.
Fragen Sie Ihre Kranken-Kasse.

→ **Verhinderungs-Pflege nach § 39 SGB XI (im Jahr 1612 €)**

- Wenn Sie einen Pflegegrad (2–5) haben
- Wenn Sie bei Ihrer Familie wohnen oder sie oft besuchen

→ **Entlastungsbetrag nach § 45 SGB XI (125 € monatlich)**

- Wenn Sie einen Pflegegrad (1–5) haben
- Wenn Sie bei Ihrer Familie leben und viel Betreuung brauchen.
(Pflege ist nicht gemeint)

→ **Kurz-Zeit-Pflege nach 42 SGB XI (im Jahr 1774 €)**

- Wenn Sie einen Pflegegrad (2–5) haben
- Für Kinder, Jugendliche und Erwachsene,
die bei Ihrer Familie leben.

Bei der Kurzzeitpflege und der Verhinderungspflege müssen Sie bei Ihrer Kranken-Kasse einen Antrag stellen. Für den Entlastungsbetrag ist kein Antrag notwendig. Aber Sie müssen einen Pflegegrad haben.

Achtung: Es kann sein, dass die Kranken-Kasse das Pflegegeld kürzt.

Die Kranken-Kassen bezahlen nicht den gesamten Preis.

Sie müssen einen Betrag immer selbst zahlen. Das nennt man **Eigen-Anteil**.
Wir schicken Ihnen eine Rechnung.

Sie sagen die Reise ab

Sie sollten die Reise nur absagen, wenn es unbedingt sein muss!

Sie müssen uns einen Brief oder eine E-Mail schreiben.

Es reicht nicht, wenn Sie uns das nur sagen.

Sie müssen trotzdem Geld bezahlen.

Je später Sie absagen, umso mehr müssen Sie bezahlen.

Hier sehen Sie, wie viel Geld Sie bezahlen müssen:

Wann sagen Sie ab?	Wie viel müssen Sie bezahlen?
ab Anmelde-Bestätigung bis 91 Tage vor der Reise	Sie müssen 20 Prozent vom Reise-Preis bezahlen. Sie bezahlen aber mindestens 50 € .
90 Tage bis 31 Tage vor der Reise	Sie müssen 75 Prozent vom Reise-Preis bezahlen.
30 Tage vor der Reise oder später oder gar nicht	Sie müssen alles bezahlen
Wenn wir Ihren Reiseplatz weitergeben können, müssen Sie nichts bezahlen.	

Wir sagen die Reise ab

Die **Lebenshilfe darf die Reise absagen**, wenn sich zu wenige anmelden.

Die Lebenshilfe muss die Reise spätestens 1 Monat vorher absagen.

Sie bekommen dann Ihr Geld zurück.

Die Lebenshilfe darf die Reise auch aus anderen wichtigen Gründen absagen:

- Wenn etwas passiert, das nicht geplant war.
Zum Beispiel weil wir nicht genügend Reisebegleitungen finden oder sie werden vor der Reise krank.
- Wenn etwas passiert, wofür die Lebenshilfe nichts kann.
Zum Beispiel ein Hochwasser hat das Hotel kaputt gemacht.

Die Lebenshilfe kann die Reise dann auch kurz vorher absagen.

Sie bekommen dann ihr Geld zurück.

Absage bei Anzeichen einer Krankheit



Sie können an unseren Reisen **nicht teilnehmen**, wenn Sie selbst positiv auf das Corona-Virus getestet wurden oder eine andere ansteckende Krankheit haben. **Dann informieren Sie uns bitte sofort.**

Reise-Versicherung



Wir schließen für Reisen verschiedene Versicherungen ab:

Haftpflicht-Unfall-Versicherung

- wenn jemand etwas in der Unterkunft oder am Bus kaputt gemacht hat.
- Unfälle von Teilnehmenden oder der Begleitenden

Auslands-Kranken-Versicherung

- wenn Sie im Ausland krank werden und zu einem Arzt oder ins Krankenhaus müssen.
- wenn Sie nach Hause gebracht werden müssen, weil Sie krank sind. Das muss ein Arzt bestimmen.

Gebäude-Inventar-Versicherung

- wenn an der Unterkunft etwas kaputt geht, zum Beispiel eine Fensterscheibe, Toilette, Wasserhahn, Matratze oder anderes.

Reise-Rücktritt-Versicherung

Die Reise-Rücktritt-Versicherung bezahlt für Sie das Geld, wenn Sie nicht mitfahren können. Diese Versicherung bezahlt 80 % vom Reisepreis. Das heißt, 20 % des Reisepreises müssen Sie selber bezahlen.

Die Reise-Rücktritt-Versicherung zahlt nur, wenn Sie einen wichtigen Grund haben. Zum Beispiel, weil Sie plötzlich krank geworden sind. Dafür brauchen wir dann ein ärztliches Attest.

Einzel-Assistenz

Wenn Sie besonders viel Hilfe und Unterstützung brauchen, fahren mehr Begleitungen mit in den Urlaub. Dann müssen Sie auf der Reise-Anmeldung das Feld Einzel-Assistenz ankreuzen .

Einzel-Assistenz ist bei vielen Reisen möglich. Es kostet mindestens **70 Euro pro Tag** mehr.

Achten Sie auf dieses Bild am Rand:



Einzel-Zimmer

Wenn es nicht anders beschrieben ist, schlafen Sie in Zimmern mit 2 oder 3 Betten. Bei einigen Reisen ist es aber möglich ein Einzel-Zimmer zu bekommen. Es gibt nur wenige Einzel-Zimmer.

Ein Einzel-Zimmer ist teurer. Es kostet mindestens **15 Euro pro Tag** mehr.



Datenschutz

Für die Durchführung der Reisen werden Ihre persönlichen Daten auf der Reise-Anmeldung benötigt. Diese Daten werden durch die jeweilige Lebenshilfe gespeichert und nur weitergegeben, wenn dies für die Reise wichtig ist. Zum Beispiel an die Reisebegleitung. Aus anderen Gründen nicht.



Weitere Informationen zum Datenschutz und zu Ihren Rechten auf Widerspruch und Auskunft finden Sie unter www.lebenshilfe-vernetzung.de



REISE-ANMELDUNG 2024

Hiermit melde ich mich für eine Reise an.

Reiseziel: _____

vom: _____ bis: _____

Buchungsnummer: _____ / 2024

Vor- und Zuname

Geburtsdatum

Straße

PLZ

Ort

Telefon

Handy

E-Mail

Rechnungs-Anschrift, falls anders als oben:

Name: _____

Straße: _____

PLZ/Ort: _____

Telefon: _____

E-Mail: _____

Sind Sie Kunde:in einer Lebenshilfe aus dem Katalog?

Wenn ja, in welcher Lebenshilfe? _____

Reisende, die nicht zu den Lebenshilfen der Vernetzung Ostniedersachsen gehören, bezahlen 10 % des jeweiligen Reisepreises mehr.

Bitte umblättern →

Weitere Informationen für die Anmeldung

Vor jeder Reise ist es wichtig, dass eine Reise-Begleitung und Sie sich kennenlernen. Dafür ist das Vortreffen wichtig! Lesen Sie bitte Seite 60.

Haben Sie einen Pflegegrad? ja nein

Wenn ja, welchen? 1 2 3 4 5

Rollstuhlfahrer/-in

Ich habe eine Gehbehinderung. ja nein

Ich kann in den Bus umgesetzt werden. ja nein

Ich bin jederzeit auf einen Rollstuhl angewiesen. ja nein

Einzel-Assistenz (mindestens 70 € pro Tag zusätzlich)

Besondere Hilfe bzw. Hilfsmittel? _____

(z. B. Rollator, E-Rollstuhl, Duschstuhl, besondere Prothesen/Orthesen, Insulin, ...)

Nummer des Behindertenausweises: _____

Haben Sie das Merkzeichen **B**
im Behinderten-Ausweis? ja nein

Besondere Wünsche? _____

Ich habe die Informationen auf den Seiten 60–64 gelesen und bin damit einverstanden.

Unterschrift Teilnehmer:in

ggf. gesetzl. Vertreter:in

Ort und Datum

ggf. Bezugsbetreuer:in

Datenschutz

Ihre Daten werden durch die jeweilige Lebenshilfe gespeichert und nur weitergegeben, wenn dies für die Vergabe der Reiseplätze erforderlich oder für den Ablauf der Reise wichtig ist. Weitere Informationen zum Datenschutz und Ihren Rechten auf Widerspruch und Auskunft finden Sie unter www.lebenshilfe-vernetzung.de

EINE SCHÖNE GESCHENKIDEE!

- Den Reise-Geschenk-Gutschein können Sie in der Lebenshilfe Braunschweig ausfüllen lassen. Das heißt: Sie bezahlen dort oder überweisen Ihre Geschenksumme und erhalten einen gültigen Stempel.
- Jetzt können Sie einem anderen Menschen eine große Freude bereiten.
- Der Reise-Geschenk-Gutschein kann für alle Reisen in diesem Katalog als Zahlungsmittel eingelöst werden.
- Nähere Informationen hierzu bekommen Sie bei Lebenshilfe Braunschweig e. V.
Waltraud Cordes
0531 47 19 366



REISE-GESCHENK-GUTSCHEIN



von

für

Datum

Unterschrift/Stempel

im Wert von



REISE-GESCHENK-GUTSCHEIN

Grüße aus...



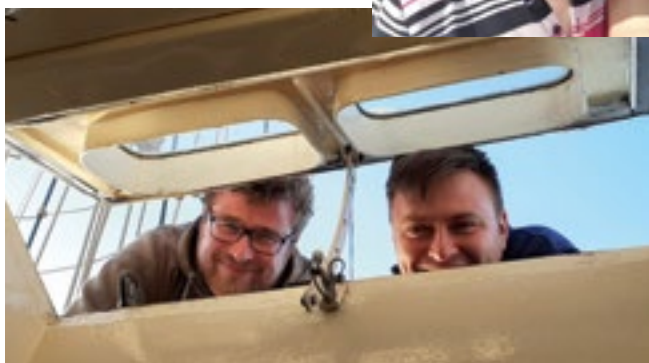
REISE-BEGLEITUNG GESUCHT!

- Wir suchen Ehrenamtliche jeden Alters, die sich sozial engagieren und Zeit mit Menschen jeden Alters auf Reisen verbringen möchten.
- Wir bieten Begleitung auf Reisen im In- und Ausland. Auch ohne Ausbildung sind Sie bei uns richtig!
- Unser breites Schulungsprogramm bereitet Sie gut auf Ihre Aufgabe vor.
- Wir übernehmen Unterkunft und Verpflegung und zahlen eine steuerfreie Aufwandsentschädigung bis zu 3000 € im Jahr.

Neugierig?

Dann kommen Sie zu uns!

Weitere Informationen erhalten Sie bei den Ansprechpartnern der Arbeitsgemeinschaft Ostniedersachsen. Diese finden Sie auf Seite 70.



ADRESSEN

**Hier finden Sie die Adressen, die Sie brauchen.
Dahin schicken Sie Ihre Reise-Anmeldung.**

Lebenshilfe Braunschweig e. V.

Fabrikstraße 1 F, 38122 Braunschweig

Waltraud Cordes

☎ 0531 47 19 366

📠 0531 47 19 381

waltraud.cordes@lebenshilfe-
braunschweig.de

Lebenshilfe Goslar gemeinnützige GmbH

Kuhlenkamp 11A, 38640 Goslar

Yvonne Janik, Tanja Kruse

☎ 05321 31 95 380

📠 05321 709 53 69

reisen@lebenshilfe-goslar.de

Lebenshilfe Peine-Burgdorf GmbH

Winkel 18, 31224 Peine

Annekathrin Bellan

☎ 05171 76 97 563

📠 05171 58 60 945

freizeit.peine@lhpb.de

Laura Hillegeist

Reisen für Kinder und Jugendliche

☎ 05171 94 01 211

📠 05171 94 01 220

fud-peine@lhpb.de

Lebenshilfe ambulante Dienste gGmbH

Mascheroder Str. 7, 38302 Wolfenbüttel

☎ 05331 937 113

Arne Zimmermann

☎ 0157 80 53 23 88

a.zimmermann@lebenshilfe-he-wf.de

Sabine Kirchhoff

☎ 0151 10 86 45 91

s.kirchhoff@lebenshilfe-he-wf.de

Lebenshilfe Wolfsburg gemeinnützige GmbH

Suhler Straße 10, 38444 Wolfsburg

Tatjana Fell

☎ 05361 870 207

tatjana.fell@lhwob.de

Cornelia Neumann

☎ 05361 870 208

cornelia.neumann@lhwob.de

BILD-ERKLÄRUNG

Diese Bilder helfen Ihnen dabei, die richtige Reise zu finden.



Reisen für
Kinder und Jugendliche



Wie viele Tage



Reisen für
junge Erwachsene



Wie viele Plätze



Reisen für
Erwachsene



Für Rollstuhl-Fahrer
geeignet



Reisen für
Senioren



Für Rollstuhl-Fahrer
schwierig – Fragen Sie nach



Aktivreise



Für Rollstuhl-Fahrer
nicht geeignet



Erholungsreise



Reisen mit dem Kleinbus



Einzelbetreuung möglich



Reisen mit dem Reisebus



Inklusive Reisen –
Reisen für Menschen mit
und ohne Beeinträchtigung



Reisen mit dem Zug



Pflegebett



Reisen mit dem Flugzeug



Selbstversorger



Fähre



Alles inklusive –
Reisen, bei denen Essen,
Trinken und viel Programm
dabei sind

Gefördert durch die

Aktion
MENSCH

